

Basteltechnik: Schmuckgestaltung mit der Texturmatte

Pokyny Ne. 1299

V těchto **návodech na výrobu** vám ukážeme, jak si snadno a rychle vyrobit vlastní šperky pomocí **texturovacích podložek a modelovací hmoty**. Při výrobě šperků s texturovací podložkou budete potřebovat **modelovací hmotu**, například FIMO, texturovací podložku, řezací nůž, polotovary šperků, modelovací strojek, oboustrannou lepicí pásku a modelovací **nástroje**.



A takto to funguje

1. **Krok:** Nejprve modelovací hmotu pomocí **hnětače** rozválejte na plát. Na rozválený plát se nyní položí plát s texturou s **motivem směrem dolů**. Nyní vezměte **modelovací váleček** a přejeďte jím po zadní straně texturovací podložky, abyste **vytlačili vzor**.

2. **Krok 2:** Otočte texturovací podložku tak, aby se modelína nacházela na horní straně texturovací podložky. Aby **se motiv** na texturovací podložku **přenesl rovnoměrně**, můžete modelínu do texturovací podložky také vtlačit prsty.

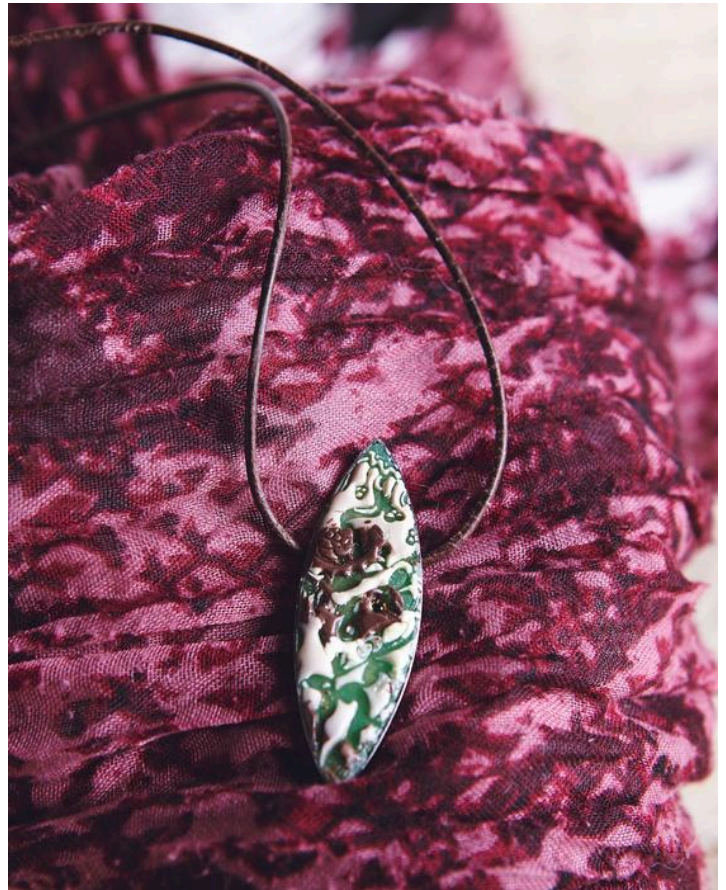
3. **Krok:** Přebytečnou modelovací hmotu odloupněte **nožem na krájení**. Nyní by v **prohlubních texturové podložky** měla zůstat pouze zbývající hmota.

4. **Krok:** Vydávejte další plát modelovací hmoty pomocí hnětače. Chcete-li dosáhnout pěkného **barevného efektu**, použijte jinou barvu. Na nový **plát modelovací hmoty** položte texturovací podložku již naplněnou první vrstvou modelovací hmoty. Zadní stranu texturové podložky přejeďte modelářským válečkem. Opětovným přejetím naplněné texturovací podložky se první barva ve **strukturách podložky** přenesou na plát modelovací hmoty.

5. **Krok:** Chcete-li **reliéfní modelovací hmotu** přizpůsobit velikosti polotovaru šperku, můžete ji zezadu opatrně vtlačit do destičky z modelovací hmoty a vyrazit. Jednodušší možností je vyříznout přibližnou velikost polotovaru řezacím nožem. Vyříznutou modelovací hmotu můžete vložit do **polotovaru šperku**. Okraje je vhodné lehce vtlačit do rámečku šperkařského polotovaru, protože modelovací hlína **se může při tvrdnutí v troubě mírně smršťovat**.

6. **Krok:** Modelovací hlína (FIMO) se vytvrzuje v troubě při teplotě 110 °C po dobu přibližně 20 až 25 minut.

7. **Krok:** Aby šperk získal **zvláštní lesk**, lze na něj štětcem nanést také trochu laku FIMO.



Tip navíc: Pokud chcete, můžete do modelovací hmoty vtisknout několik krystalů Swarovski.

Pomocí texturovací podložky lze navrhovat nejen **přívěsky**, ale také **prsteny, které se pomocí vícevrstvé modelovací hlíny** a texturovací podložky promění v módní ozdobu.

Podrobnosti o článku:

Číslo položky	Název článku	Množství
671729	Kroužkový mechanismus, 4 kusy	1
511148	Řezačka FIMO	1
511483	Akrylové válce FIMO	1
110587	Lesklý lak FIMO	1