

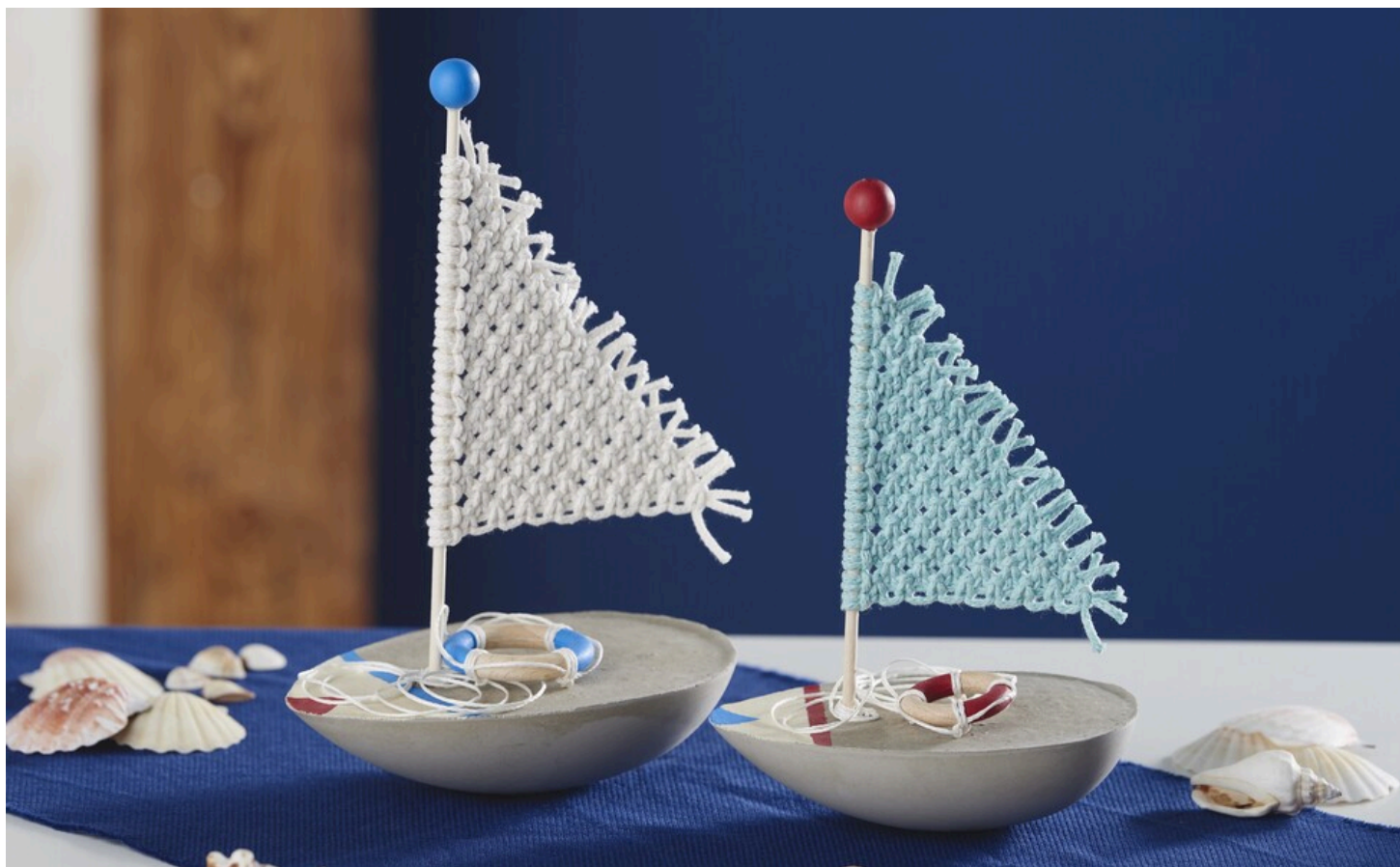
Betonové lodě

Pokyny Ne. 2503

Stupeň obtížnosti: Začátečník 🍴🍴🍴🍴

Pracovní doba: 3 Hodiny

Vyplujte - čeká vás nový nápad na námořní plavidlo! Tyto krásné betonové lodě jsou skvělou letní dekorací. Vnese do svého domova prázdninovou atmosféru.



Uzlování plachty technikou macramé

Nejprve se plachta zauzluje. Na velkou plachtu budete potřebovat **18 pramenů příze macramé** a na malou plachtu **16 pramenů**. Délka každého pramene je přibližně **80 cm**.

Ty se zdvojí a svážou se pomocí [Uzlem se skříváncí hlavou](#) ke **kulatému prutu**, který bude později sloužit jako stěžeň.

Plachty se přivážou [Křížovým uzlem](#) uzlem. Konce pramenů se pak mohou zkrátit.

Tvarování lodi z betonu

Velká plachetnice: cca 10 lžic

Malá plachetnice: přibližně 6 lžic betonu

Smíchejte **beton** s vodou podle návodu na obalu, aby vznikla krémová směs, a nalijte ji do **akrylových forem**. V případě potřeby lze formy předem potřít **voskem**, aby se odlitky později snadněji vyjímaly z formy.

Hotové plachty vložte do **betonu** přibližně po **1 hodině**. Do té doby beton poněkud ztvdne a plachty budou ve formě stabilní. Plachty lze z formy vyjmout přibližně po **24 hodinách**.

Dřevěné koule a **kruhy** a lodě natřete **řemeslnými barvami**. Kulaté tyče lze nyní zkrátit a ozdobit dřevěnou koulí.

Dřevěné kroužky svažte k sobě **bambusovým provázkem** a vytvořte tak záchranné kruhy. Za tímto účelem ustříhnete na každý kroužek jeden pramen tak, aby se velkoryse vešel do kroužku. Konce zauzlujete. Tato příze bude později tvořit okraj a rukojeť. Další čtyři prameny příze omotejte kolem kroužku ve stejných rozestupech.

Dalšími **prameny bambusového provázku** přivažte záchranné kruhy ke stěžni.

Musíte mít

Trvale zlevněno



[Beton pro kreativce, 1,5 kg](#)

● **257,89 Kč** (1 kg = 171,93 Kč)
296,59 Kč

[Podrobnosti o položce](#)

Množství:

Přidat
do
Košíku 

[Podrobnosti o článku:](#)

Číslo položky	Název článku	Množství
593816	Akrylové vejce, 16 cm	1
440806	Akrylové vejce, 14 cm	1
517140-15	Beton pro kreativce1,5 kg	1
20364	Anchor Crafty fineBarva 01131	1
17304	Anchor Crafty fineBarva 00117	1
12003	Dřevěné kroužkyØ 34 mm, 10 ks.	1
12004	Dřevěné kroužkyØ 47 mm, 10 ks.	1
698948-07	Dřevěné kulaté tyče VBS, 30 cmØ 4 mm, 20 ks.	1
11926	Dřevěné koule VBS s polovičními otvory "Ø 15 mm"10 ks.	1
13835	Bambusová šňůraBílá	1
560078-67	Barva na tvoření VBS, 15 mlSlonová kost (bohužel vyprodáno)	1
27498	Barva na tvoření VBS, 50 mlSvětlá Modrá	1
15143	Vosk pro uvolňování forem	1