

Nalévání základních pokynů

Pokyny Ne. 1765

Stupeň obtížnosti: Začátečník 🎨🎨🎨

Pracovní doba: 20 Minuty

Také vás fascinuje nalévání? Chtěli byste si také vyzkoušet lití akrylu? Tvorba pomocí tekoucích akrylových barev - známá také jako fluid painting - je v současné době v módě. Zde se dozvíte vše, co potřebujete vědět o této barevné technice.





Proč je nalévání tak oblíbené?

Akrylové barvy nejsou malované, ale lité. Jak se barvy vzájemně přelévají, vznikají nové barevné vzory. Existují různé techniky nanášení těchto barev na pozadí. To znamená, že umělecká svoboda techniky lití je neomezená.

K čemu je zalévací médium potřeba?

Médium ředí akrylovou barvu, aniž by narušilo barevnou strukturu. Podle návodu k použití výrobku se médium míchá s barvou, dokud nezhoustne a pomalu nestéká na malířské médium.

Pokud chcete, aby se na obraze objevilo více barevných bublin, přimíchejte na závěr trochu silikonového oleje. Čím více budete míchat, tím více bublinek se vytvoří.

Příprava

Chraňte si pracovní plochu, ruce a oděv. Pokud je to možné, použijte ochranný povrch, na kterém může vytvarovaný obrázek v klidu uschnout. Pracovní plochu také vyložte pečicím papírem. Tento papír umožňuje obzvláště snadno odstranit přebytečnou barvu, která později zaschne.

Jaký je nejlepší způsob odlévání akrylu?

Existují různé techniky nanášení barvy. Nejprve je třeba smíchat všechny barvy, které se mají použít, ve šroubovacích nádobkách s médiem a případně se silikonovým olejem.

Nalévání do louže

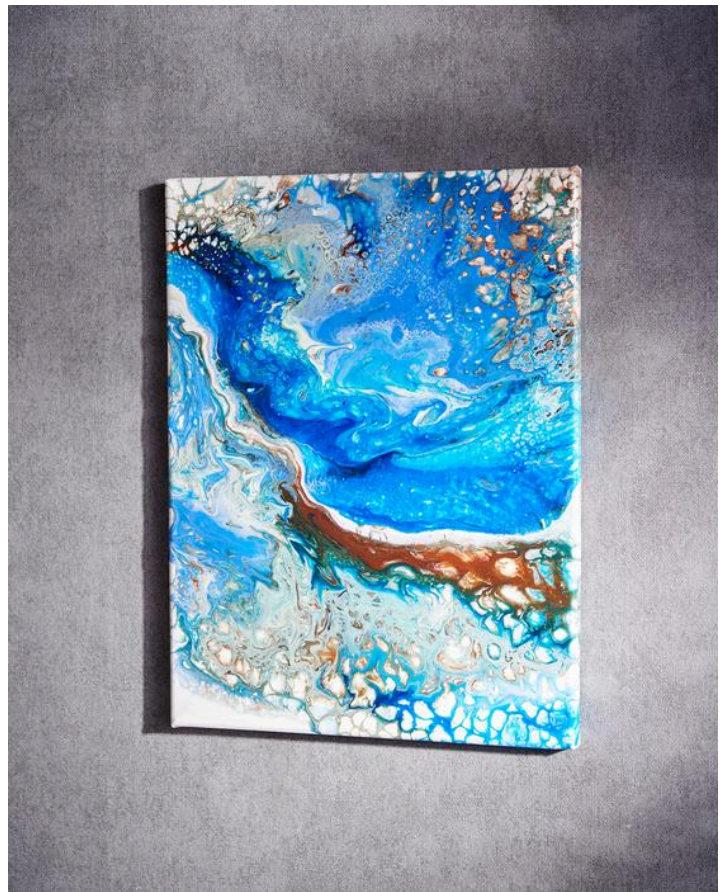
Jednotlivé barvy se nalijí jedna na druhou doprostřed nosítka nebo plátna. Vzhledem k viskózní konzistenci barva teče jen pomalu. Směr barevného gradientu lze přesto ovlivnit.

Špinavé lití

Špinavé lití spočívá v tom, že se jednotlivé barvy lijí jedna po druhé do sklenice nebo hrnku. Tip: Chcete-li dosáhnout obzvláště účinných barevných kontrastů, střídejte při nalévání barvy a doplňkové barvy. Akrylová barva se pak nalije přímo ze sklenice na obrázek.

Obrácený kelímek

Při technice flip cup se barvy také nejprve po vrstvách nalévají do kelímku (nebo sklenice). Ten se uprostřed plochy obrazu otočí dnem vzhůru a barva se poté rozdělí. K barevným experimentům používejte dřevěné špachtle, dřevěné špejle a pipety - poznejte a oceňte barvy zcela novým způsobem!



Extra tip:

Smíchané barvy lze ve šroubovacích sklenicích skladovat až 3 měsíce pro další malování. Otvor byste měli zakrýt potravinovou fólií, aby se do směsi nedrobily zaschlé zbytky barev.

Nové pokyny

Každý týden přímo do vaší schránky

Zaregistrujte se nyní >

Podrobnosti o článku:

Číslo položky	Název článku	Množství
841825	VBS Napnuté plátno 20 x 20 cm	1
766159	VBS Šroubovací sklenice "Bellied", 4 kusy	1
661140	VBS Dřevěné tyčinky "Příroda"	1