

# Tvarování adventního věnce pro domy

Pokyny Ne. 4022

Stupeň obtížnosti: Začátečník 🍴🍴🍴🍴

Pracovní doba: 2 Hodiny

Vytvoříš moderní **adventní věnec s odlitými prvky domečků** a hvězdami s adventními čísly. Odléváním pomocí odlévací hmoty, jako je KeraHobby, vzniknou jasné tvary, které můžeš podle libosti barevně zdokonalit. Technikou servítkové malby vytvoříš na podnosu jemné vzory, které celému aranžmá dodají jedinečný charakter. S mechem, ozdobnými kuličkami a teplým světlem z toho vznikne působivá stolní dekorace, kterou zvládnou i začátečníci.



## Takto zalévej adventní věnec:

### Vyrobte si adventní věnec s domky z odlitků

Připrav si čistou pracovní plochu a měj po ruce silikonové formy na domky a hvězdy.

### Připravte si odlévací hmotu: správná konzistence

Smíchejte KeraHobby nebo jinou odlévací hmotu s vodou do krémové konzistence. Hmotu by měla být hladká a pomalu stékat z míchací tyčinky. Tento krok zajistí, že se později všechny jemné detaily formy čistě otisknou a získáte rovnoměrný povrch.

## **Odlijte hvězdy s adventními čísly a nechte je zaschnout**

Nalijte namíchanou odlévací hmotu do hvězdicové formy s adventními čísly. Pro tuto kompozici postačí hvězdy s čísly 1–4. Formu opatrně poklepejte o stůl, aby vzdušné bubliny vystoupily nahoru a okraje byly čisté. Následně nechte hvězdičky asi 1 hodinu schnout. Tak se později lépe vyjmou z formy, aniž by se ulomily rohy.

## **Odlévání domečků: čtyři prvky pro věnec**

Nyní odlijte domečky do silikonové formy. Postup opakuj, dokud nebudeš mít celkem 4 odlitky. I zde pomůže lehké poklepání proti vzduchovým bublinám. Poté nech domečky dobře vyschnout. Po úplném vytvrzení budou odlitky stabilní a později je bude možné bez problémů postavit.

## **Příprava podnosu a natření okraje na bílo**

Okraj podnosu natřete bílou barvou na řemeslné práce a nechte barvu zaschnout. Světlý okraj působí svěže a obzvláště dobře ladí s adventním věncem ve skandinávském klidném stylu, kde v popředí dominují zelená, bílá a teplá světla.

## **Technika s ubrousky: girlanda jako obvodová dekorace**

Z ubrousku vystříhnete girlandu. Pro techniku s ubrousky použijte pouze horní, potištěnou vrstvu. Tuto vrstvu přilepte na okraj pomocí laku na ubrousky a poté ji opatrně ještě jednou přetřete lakem. Tak se motiv spojí s podkladem, aniž by se okraje odlepovaly. Opakujte to, dokud neobejdete celý podnos, a nechte vše dobře zaschnout.

## **Vytvoření podkladu: floristická pěna a islandské mech**

Podnos vyložte aranžérskou pěnou. Aranžérská pěna je pevný pěnový blok, do kterého můžete stabilně zapíchnout nebo na něj položit dekorativní prvky. Poté ji pokryjte islandským mechem. Mech zakryje aranžérskou pěnu a vašemu adventnímu věnci okamžitě dodá zimní základ.

## **Sestavení věnce a zapojení světelného řetězu**

Z vysušených domečků sestav věnec a umísti ho na mech. Světelnou řetězovou girlandu polož pod jeden z domečků tak, aby se přihrádka na baterie nacházela venku a vodič vedl uvnitř věnce. Takto budeš moci osvětlení později pohodlně ovládat, zatímco drát zůstane skrytý. Střed vyplň vánočními koulemi a drát světelné řetězy omotej křížem křížem kolem koulí. Tím se světlo rovnoměrně rozloží a dodá středu hloubku.

## **Zdobení adventních svíček a použití časovače**

K LED svíčkám z pravého vosku přivažte hvězdicové přívěsky s čísly adventních nedělí. Zapni časovač a svíčky umísti do adventního věnce ve tvaru domečků. Zapni také časovač světelné řetězy. Tvůj adventní věnec tak bude každý den automaticky svítit v příslušnou dobu a zároveň zůstane bezpečný a nenáročný na údržbu.

Pokud tě nyní zaujaly další adventní dekorace s formičkami, technikou decoupage a KeraHobby, najdeš v internetovém obchodě vhodné výtvarné materiály pro svůj další projekt.

Musíte mít

NOVÝ

## Silikonová licí forma VBS "Adventní věnec s domečky"

Obsah balení: 170 mL

Délka: 14 cm

Šířka: 8.7 cm

Výška: 2.7 cm

● **386,89 Kč**

[Podrobnosti o položce](#)

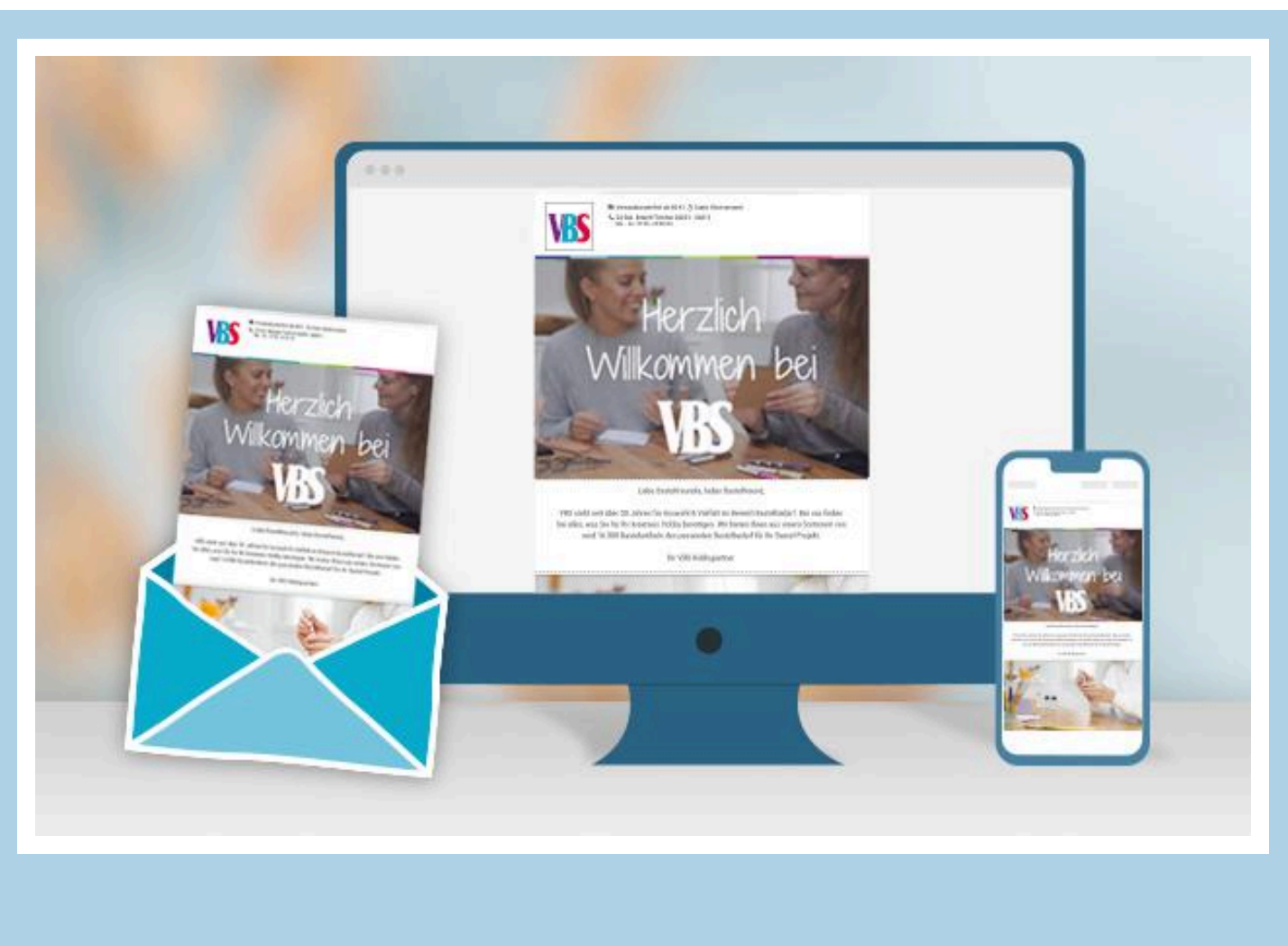
Množství:



1



Přidat  
do  
Košíku



# Nové pokyny

Každý týden přímo do vaší schránky

Zaregistrujte se nyní >

Podrobnosti o článku:

<b>Číslo položky</b>	<b>Název článku</b>	<b>Množství</b>
21904	Nůžky VBS "Soft-Grip", sada 2 kusů	1
291439-02	Kovová ozdobná šňůra Zlatá	1
15923	Horkovzdušná pistole Pattex "Made@Home"	1
601399	Květinová pěna, 2 kusy	1
689793	LED světelný řetěz s časovačem, 20 LED	1
21234	Islandský mech, 400 g Tmavě zelená	1
27085	Skleněné vánoční koule, Ø 6 cm Zlatá	1
27084	Skleněné vánoční koule, Ø 6 cm Červená	1
120272	Štětec na ubrousky/štětec na decoupage VBS, sada 3 ks	1
12052403	Sada kartáčů VBS "BASIC", sada 5 kusů	1
30137	Silikonová licí forma VBS "Adventní věnec s domečky"	1
27488	Barva na tvoření VBS, 50 ml Bílá	1
517003	Smirkový papír, sada 6 kusů	1
810401	Gumová míchačka	1
694988	Dřevěný podnos VBS, kulatý	1
23711	LED svíčka s časovačem 6/18 hod. Bordeaux	1
29212	VBS Odlévací prášek "KeraHobby", Bílý 2 kg	1
30131	Silikonová Forma VBS "Hvězdy s adventními čísly"	1