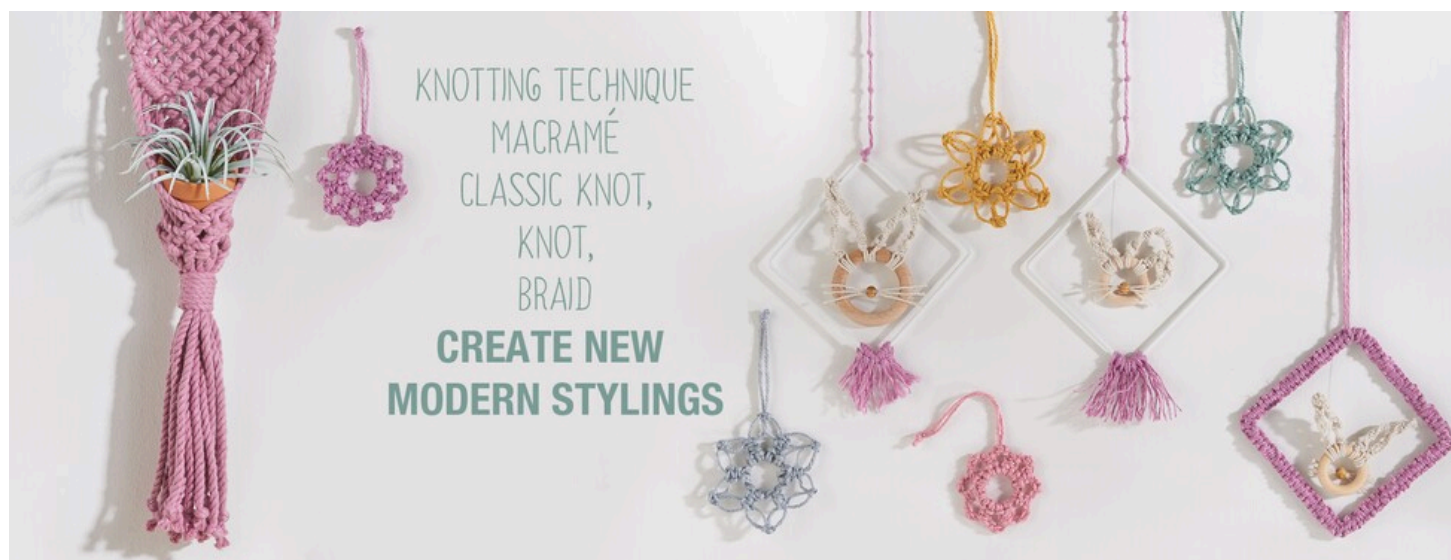


# Základní pokyny macramé

Pokyny Ne. 2154



Fascinují nás stylové dekorační předměty z makramé, praktické závěsné pomůcky a jemné šperky. Se správnou technikou a správnými materiály se i vy můžete stát "profesionálem v macramé".

Macramé je fascinující technika uzlování, při níž se příze a provazy splétají dohromady a vytvářejí umělecký vzhled. Zde se dozvíte, jak na to.

## Jaký materiál pro jakou práci?

V závislosti na nápadu jsou zapotřebí různé materiály.

Pro vyšívání se používají nejjemnější příze a vyšívací motouzy **Macramé šperky** a náramky přátelství. Drobné macramé ozdoby kolem skleněných lucerniček, skleniček na čajové svíčky nebo filigránových prostírání se vyrábějí např. pomocí **Přízí** až do tloušťky přibližně 4 mm.

**Hrubé provazy** jsou nejen opticky pevná. Ze silných a pevných provazů lze vyrobit nejen praktické závěsné koše a věšáky nebo umělecké závěsy na zeď. Se správným provazem můžete vytvořit i klasické houpací sítě!



## Uzel po uzlu k úspěchu

Pro všechno existují odborné termíny. Tak je tomu i v případě techniky macramé. Rozlišují se nosné a pracovní nitě.

### Nosné a pracovní nitě

Nosné nitě drží uzly, pracovní nitě jsou "aktivní" nitě používané k vázání uzlů.

### Upevňovací uzly, vázání uzlů a dokončovací uzly

Na začátku potřebujete pevně fixovaný bod pro upevnění prvního uzlu. Například napněte dřevěnou tyč mezi dvě police, použijte věšák připevněný ke skříni nebo ohněte pevně uchycenou drátěnou smyčku. Je upevňovací zařízení integrováno do díla macramé? Závěsný kroužek? Dřevěná tyč? Pak i ta musí být upevněna pro vázání uzlů.

### Upevňovací uzel

Začínáte uzlem se skřiváncí hlavou, který se podle požadovaného vzhledu upevňuje na ramínko buď dopředu, dozadu, nebo jako dvojitý uzel.

Náš [ilustrovaný návod krok za krokem](#) vám ukáže jednotlivé pracovní kroky u nejdůležitějších uzlů macramé obrázek po obrázku.

Jednoduše si je vytiskněte a použijte jako šablonu.



Skřiváncí uzel na hlavě dopředu

Skřivánčí uzel na hlavě dozadu

Dvojitý uzel se skřivánčí hlavou

## Klasické uzly

Jednoduché nebo dvojitě smyčky vytvořené pracovní nití se nazývají "smyčky". Dvě do sebe zapadající smyčky vytvářejí "poloviční uzly" (tzv. křížové uzly, vlnové uzly nebo babské uzly).

Příklad dekorace pro diagonální žebrový uzel

Příklad dekorace pro odsazené dvojité tahy, vertikální

Příklad dekorace pro křížové uzly

Podívejte se na naše ilustrované návody krok za krokem pro různé klasické uzly a všimněte si také grafiky, která se obvykle používá v návodech na uzlování jednotlivých typů uzlů.

Příklad uzlování s "rytmem" (detail)

Pohled na uzel "Dvojitý poloviční tah" (levý směr)

Příklad "vázání uzlů" (detail)

Zobrazení uzlu "Křížový uzel"

## Koncové uzly

Koncové uzly pomáhají zajistit a ozdobit místo spojení mezi závěsným zařízením a makramé dílem. Náš podrobný návod v příloze vám krok za krokem ukáže, jak vázat ovinovací, vlnovkové, smyčkové a overhandové uzly.

Doufáme, že si vyzkoušení a tvoření užijete!

## Nové pokyny

Každý týden přímo do vaší schránky

Zaregistrujte se nyní >

Podrobnosti o článku:

Číslo položky

Název článku

Množství

---